

Om na Ceres te gaan het jy 'n pas nodig

Andrew Kok

Togryers Museum

27 Julie 2022

No. 196

E.  R.

MILITARY PASS (LOCAL).

Mr. G. Hughes of Worcester

has permission to proceed from Worcester

to Rushmore W. Lei on during
March 1901.

M. Hughes, Captain for

COMMANDANT.

Worcester.

“DIE BERGE VAN AFRIKA”

- Jan van Riebeeck



- Hottentots-Hollandsberge
- Drakensteinberge
- Hawequaberge
- Winterhoekberge
- Olifantsrivierberge





Hottentots-Hollandsberge

- T'kanna Ouwe or Gantouw
- Zacharias Wagenaar stuur in 1663 vir Hendrik Lacus en Jeronimus Cruse
- Lt-General Sir Gailbraith Lowry Cole gee in 1829 opdrag aan major C C Michell om 'n nuwe pas te bou.
- **Sir Lowry's Pass** word op **6 Julie 1830** geopen.

Drakensteinberge

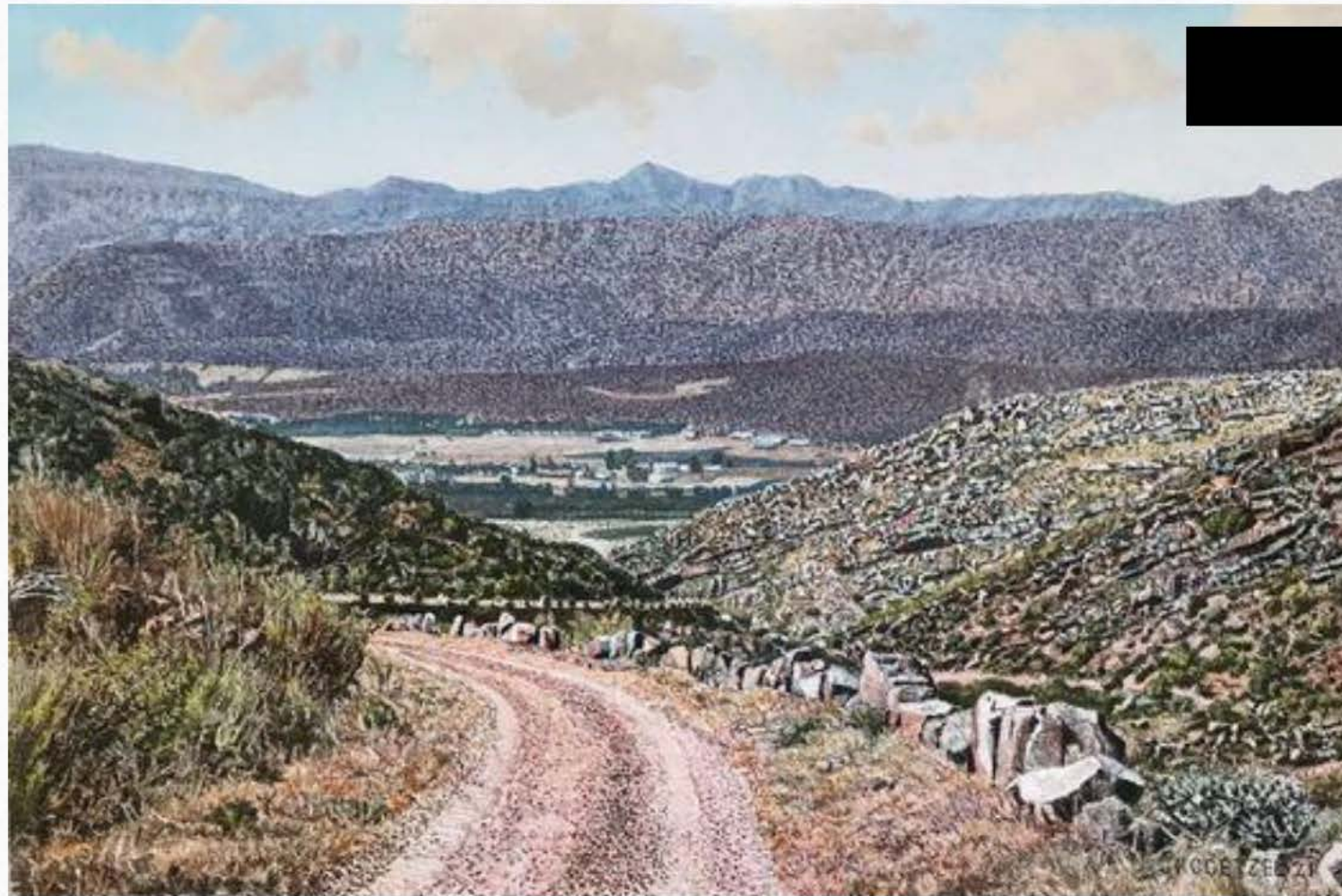


- Springstibeul van Groot Drakenstein na Slanghoek
- In 1825 vra Luitenant Schönfeldt vir 'n pas.
- Eers in 1941 begin die bou van 'n pas en du **Toitskloofpas** word op **26 Maart 1949** ingebruik geneem.

Hawequaberge

- **Bainskloofpas** is in 1849 deur Andrew Geddes Bain gebou.





Olifantsrivierberge

- Grey'spas is in 1857 deur Thomas Bain gebou.
- In die 1960's geteer en hernoem na **Piekenierskloofpas.**

Winterhoekberge



H Salt 1809



- Jan van Riebeeck teken op **21 Maart 1658** in sy dagboek aan dat die landmeter Pieter Potter op **8 Maart** 'n deurgang deur die berge gevind het.

Roodezandspas/Oudekloof



- Dit sou **Roodezandspas** genoem word.
- Later bekend as **Oudekloof**.

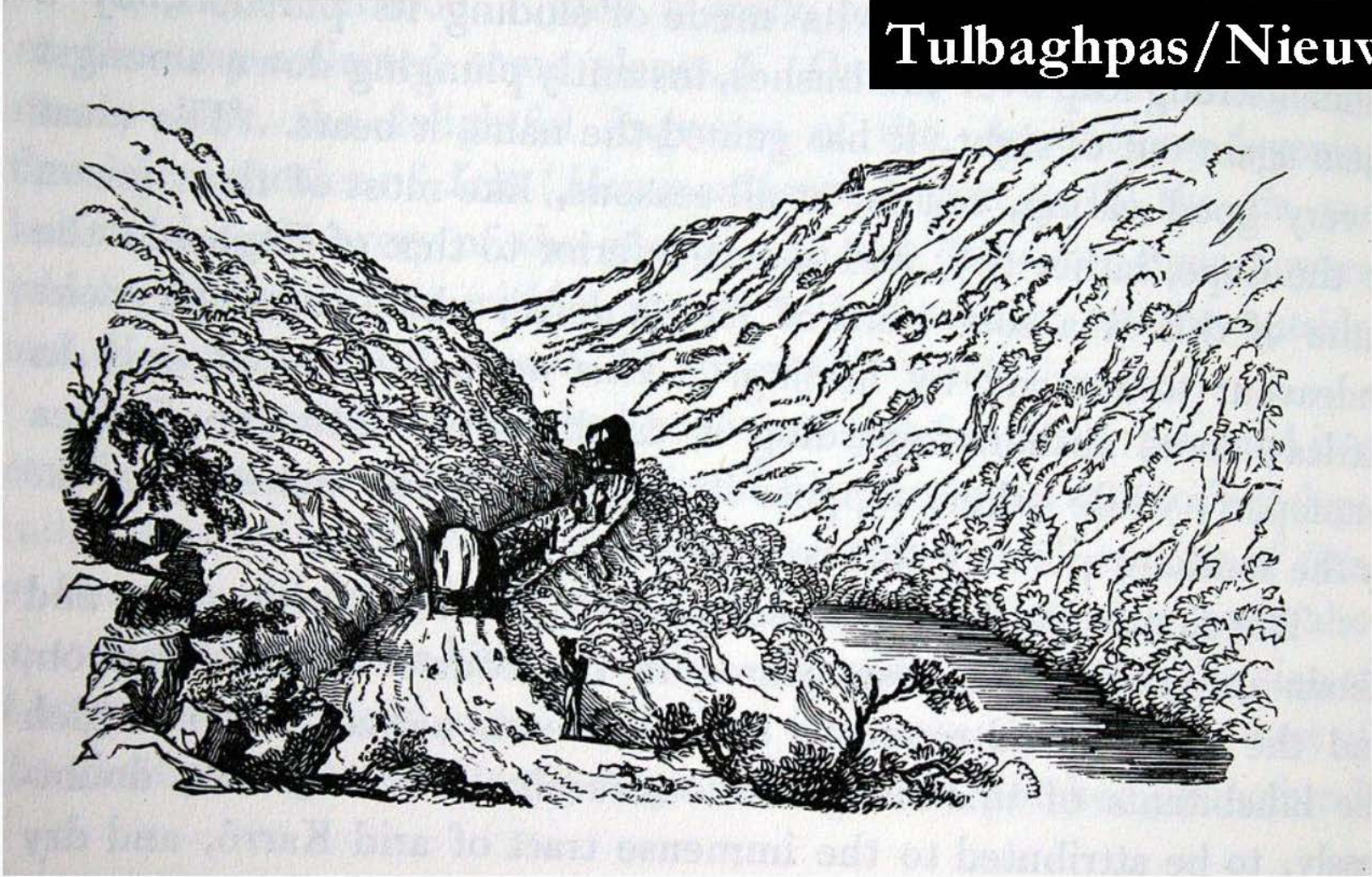
MOUNTAIN PASSES
CYBER DRIVE *South Africa*

©2013 – All Rights Reserved www.MountainPassesSouthAfrica.co.za



- Teen 1748 was die Heemrade tevrede dat Jacques Theron en sy drie “bergwerkers” die pad deur die kloof verbeter het.
- ’n Paar jaar later het Jacobus du Toit en ’n paar ander boere ’n pad deur die kloof wat die Klein-Bergrivier deur die berge gemaak het, as alternatiewe roete gebou.
- Dit sou nou bekendstaan as **Nieuwekloof**, terwyl na die ou pad oor die nekkie as **Oudekloof** verwys is.

Tulbaghpas/Nieuwekloof



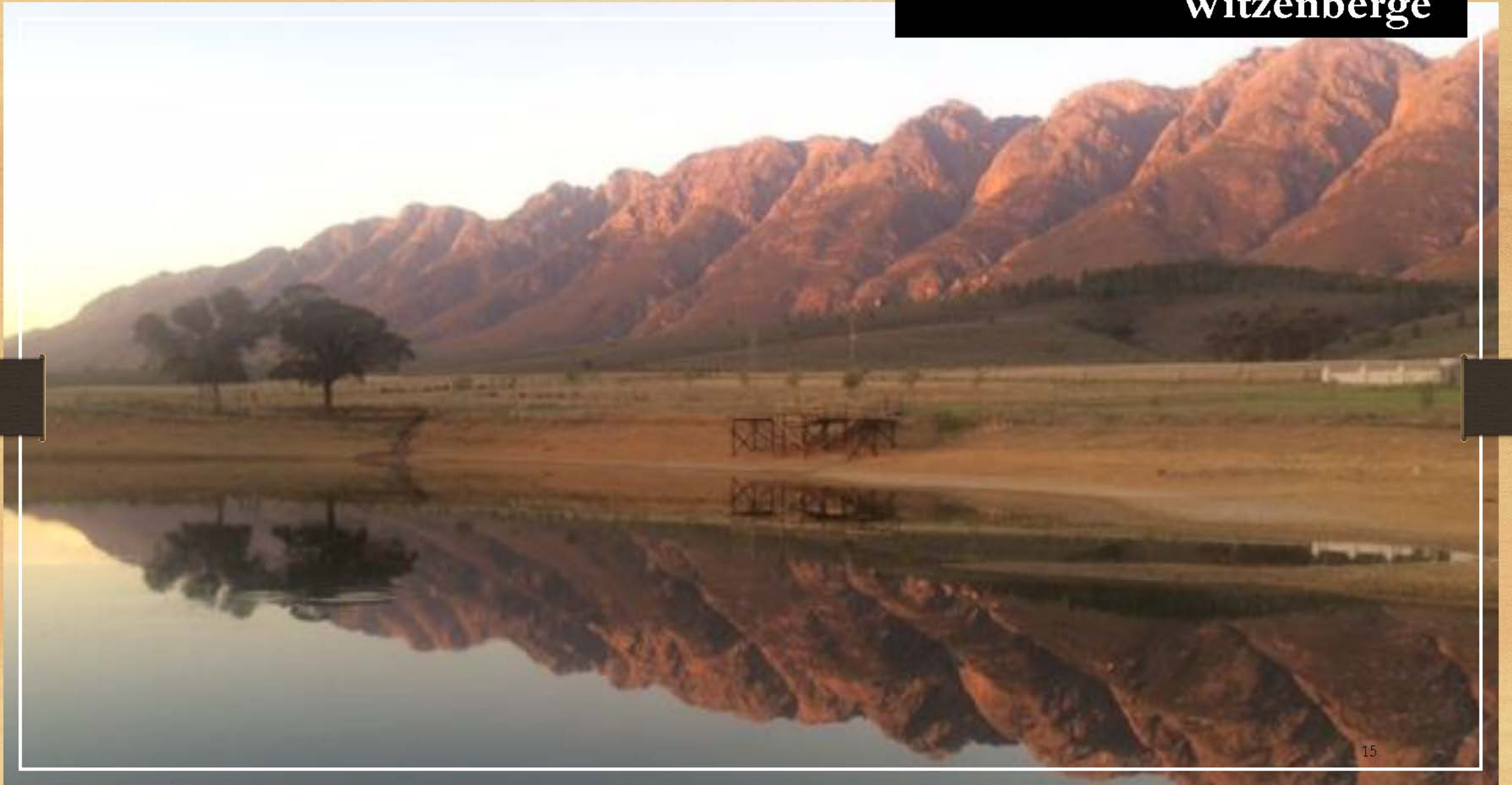
W J Burchell
1811₁₃

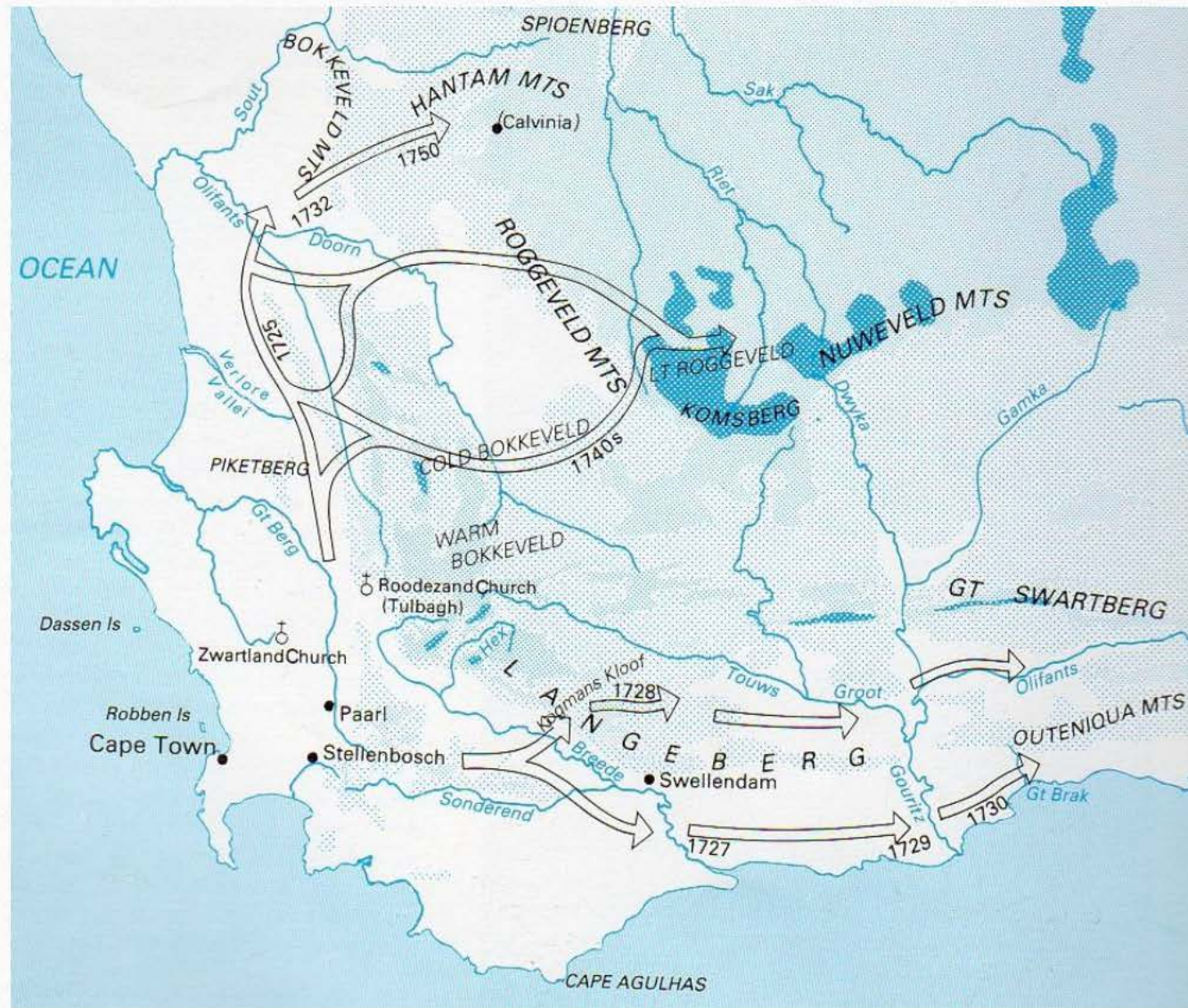
Gedurende 1859-60 is 'n nuwe pad op die westelike oewer deur Thomas Bain gebou en in die 1960's is 'n teerpad weer aan die oostelike kant gebou bo-oor die oorspronklike ou wapad.

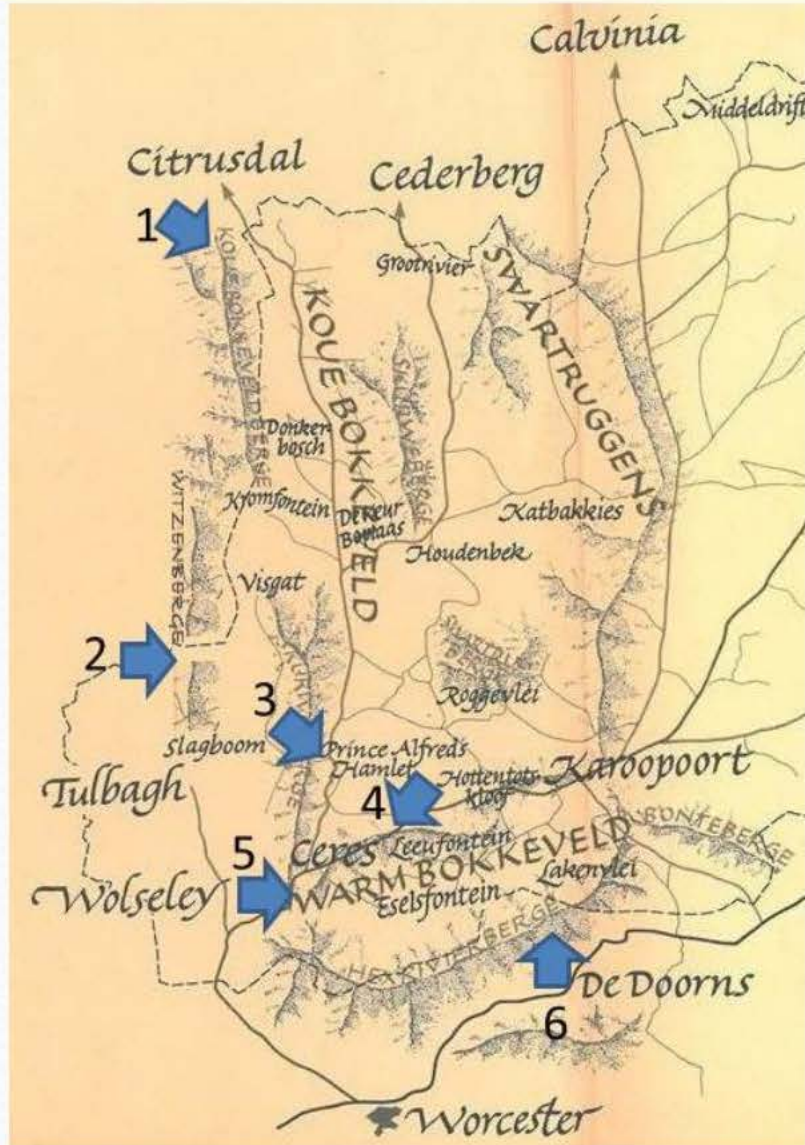
Dit was eers met die opening van Bainskloof op **12 September 1853** dat daar 'n tweede deurgang vir voertuie deur hierdie berge gekom het. Die Dutoitskloofpas word eers 'n eeu later op **26 Maart 1949** in gebruik geneem.



Witzenberge







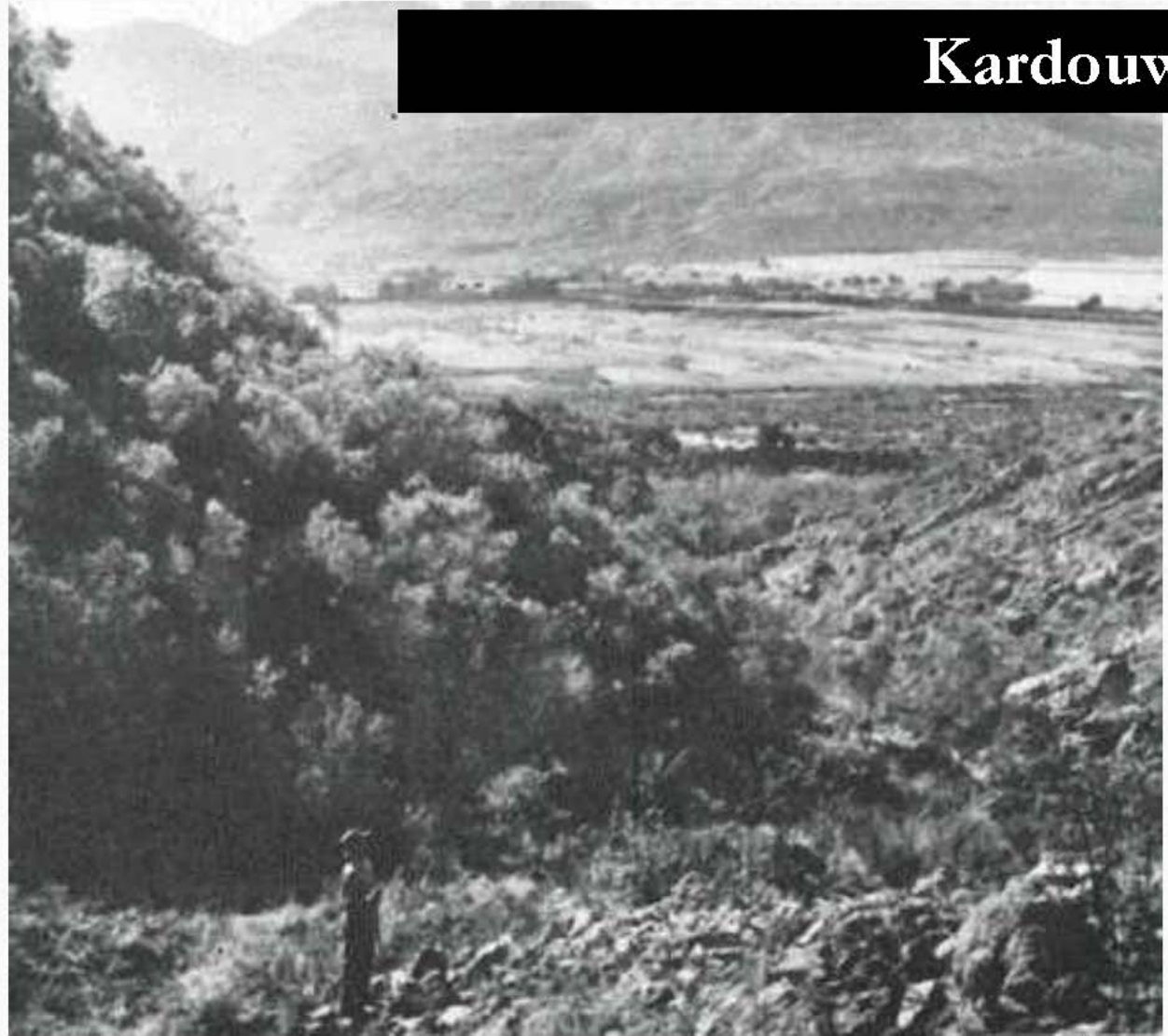
Om op Ceres te kom het jy egter
'n pas nodig.

1. Elandskloofpas
2. Witzenbergpas
3. Gydopas
4. Theronsbergpas
5. Michellspas
6. Kleinstraat



Kardouw

Kardouwskloof waar 'n pas uit die weste deurgegaan het na die Olifantsriviervallei en verder aan na Elandskloof en die Koue Bokkeveld. Dit is sowat 20 km suid van die huidige Piekenierskloofpas.



Om vanuit die
Olifantsriviervallei
op die Koue
Bokkeveldplato te
kom was daar in
die 1700s net een
pas en dit was
Elandskloof.



Elandskloof

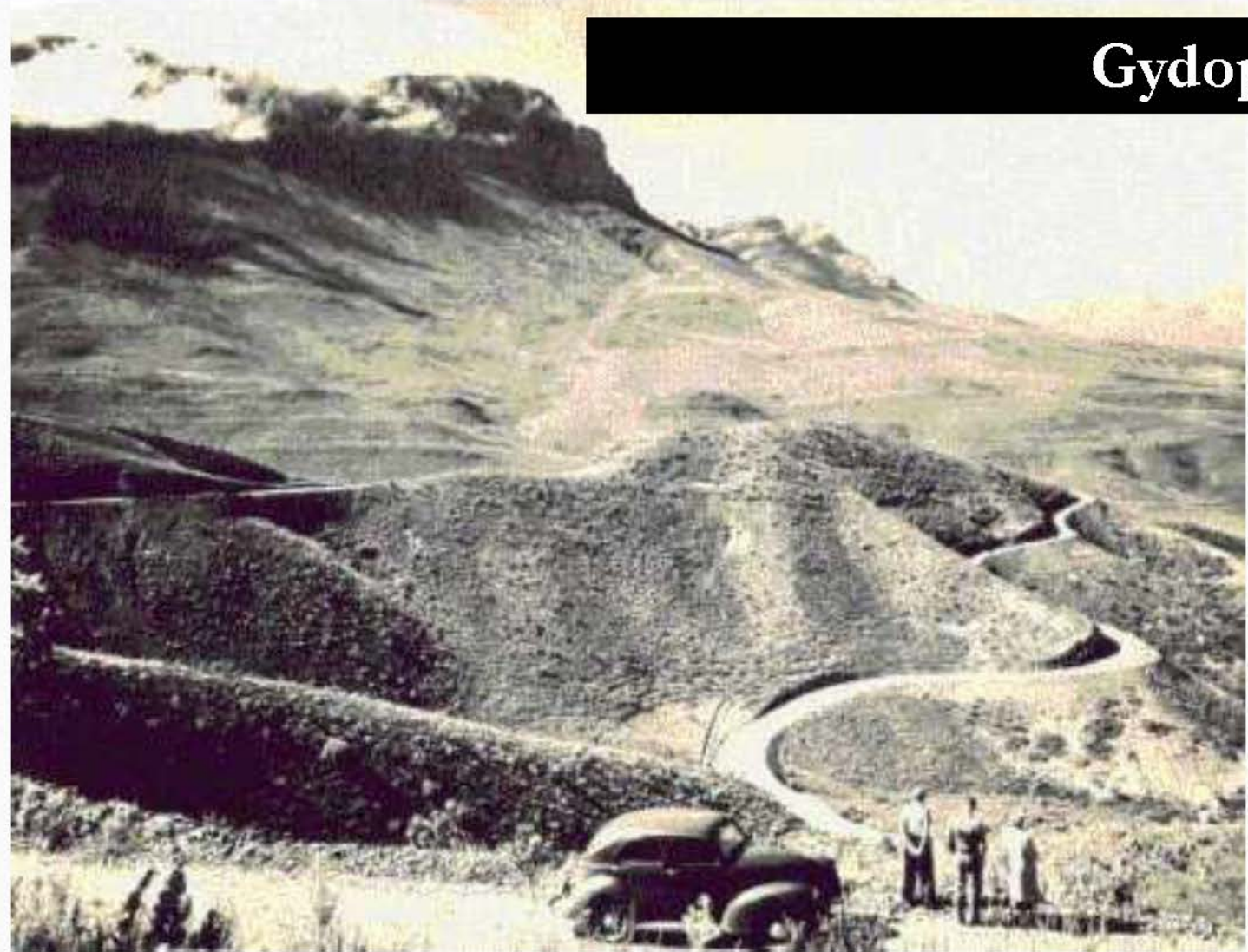
Middelberg- of Buffelshoekpas het die Elandskloofpas vervang. Dit lê tussen Citrusdal en die noordelike gedeelte van die Koue Bokkeveld.



Buffelshoekpas

Die Sentrale Weëraad het toestemming gegee dat 'n pad vanaf Mostertshoek gebou kon word met 'n pas teen Gydo uit. Bain het woord gehou en teen die einde van 1848 is

Gydopas geopen. Hierdie pas was in gebruik tot in 1930's toe dit met 'n nuwe pas vervang is. In die 1950's is dit verbreed en geteer.



Gydopas



Witzenbergpas

- Die **Witzenbergpas** was die hoofroete van Tulbagh na die Koue Bokkeveld en die Karoo en is in 1780 deur veldkornet Pienaar gebou.
- John Montagu beveel op 15 September 1845 aan dat die Witzenbergpas ontwikkel kan word as die plaaslike inwoners die helfte van die koste sal dra.

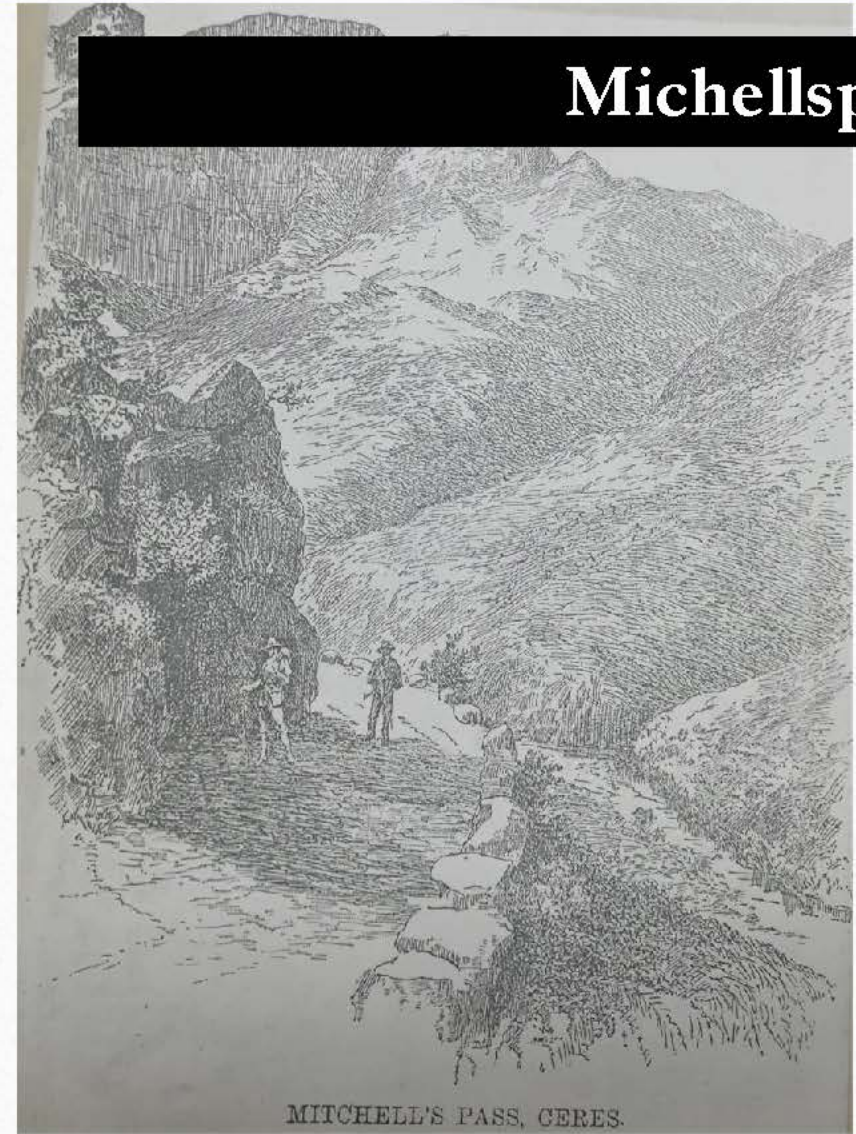




UIT DIE SUIDE

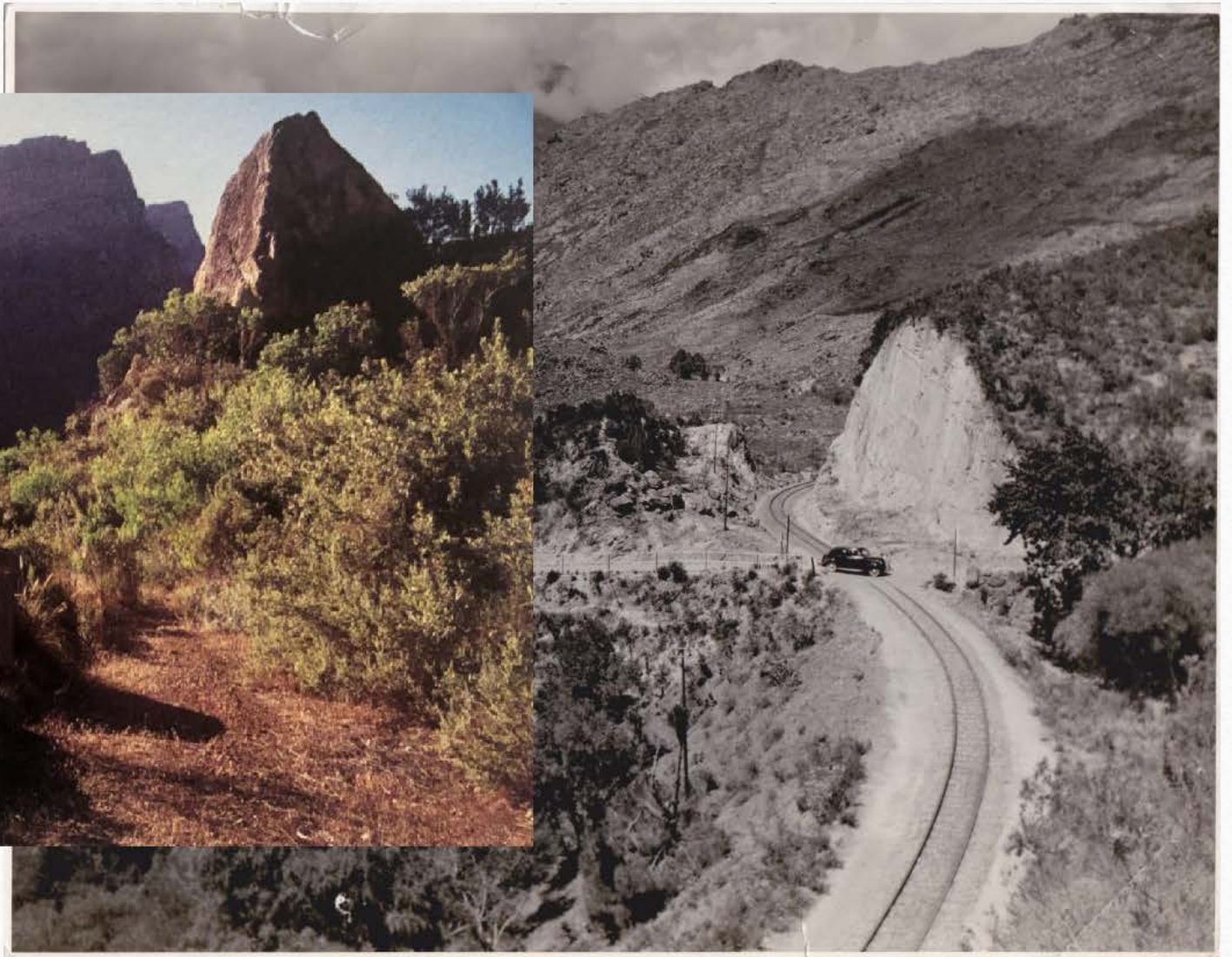
Michellspas

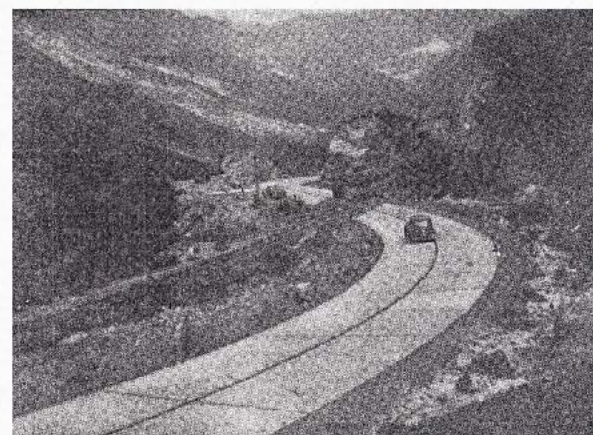
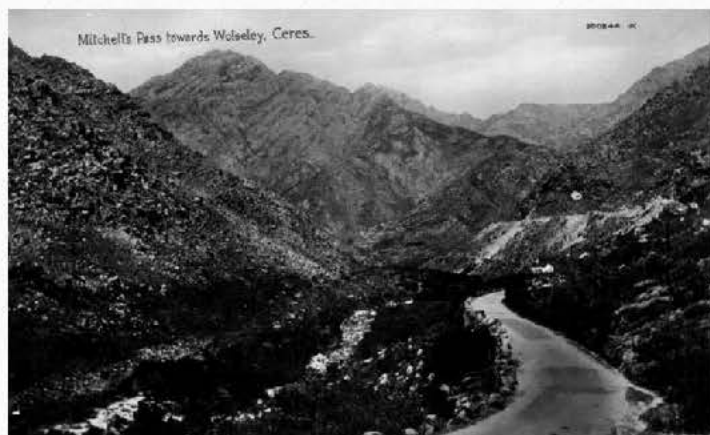
- Jan Mostert van Wolwekloof het in 1765 'n pas deur die Breërivierkloof op sy eie koste gebou.
- “Musteed’s Huck”
- In 1848 bou Andrew Geddes Bain 'n nuwe pas en dit word op **1 Desember 1848** deur Sir Harry Smith geopen.
- Dit word nou Michellspas genoem.
- Op **31 Maart 1946** is die nuwe sementpas geopen.
- In die 1980s is dit verbou en verbreed en in 1992 ingebruik geneem.



Die 1848 pas







Die 1946 sementpas





Die 1992 pas

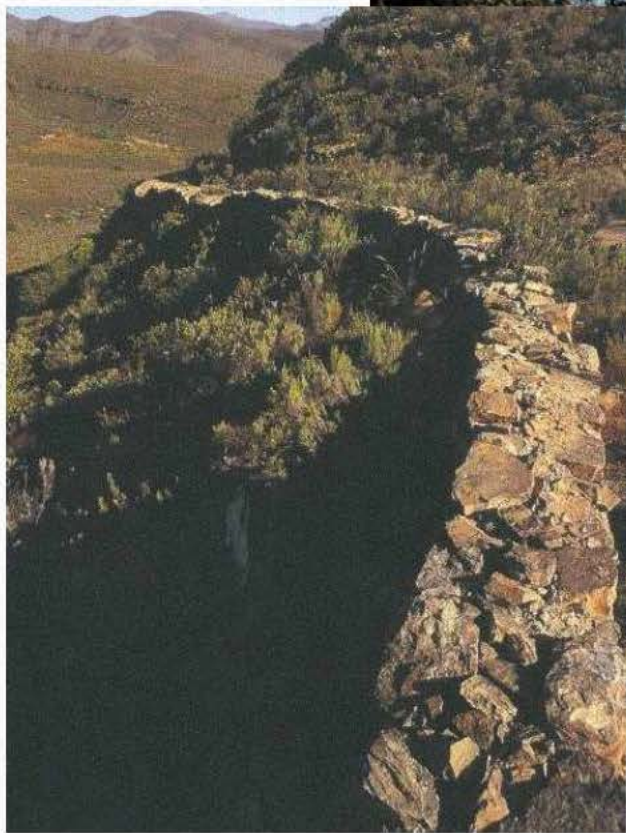


Reeds vanaf
1812 in gebruik.
As baie gevaarlik
beskou.



Voorheen bekend as
Slaaiskloof.

Vernoem na die
Theron-familie.



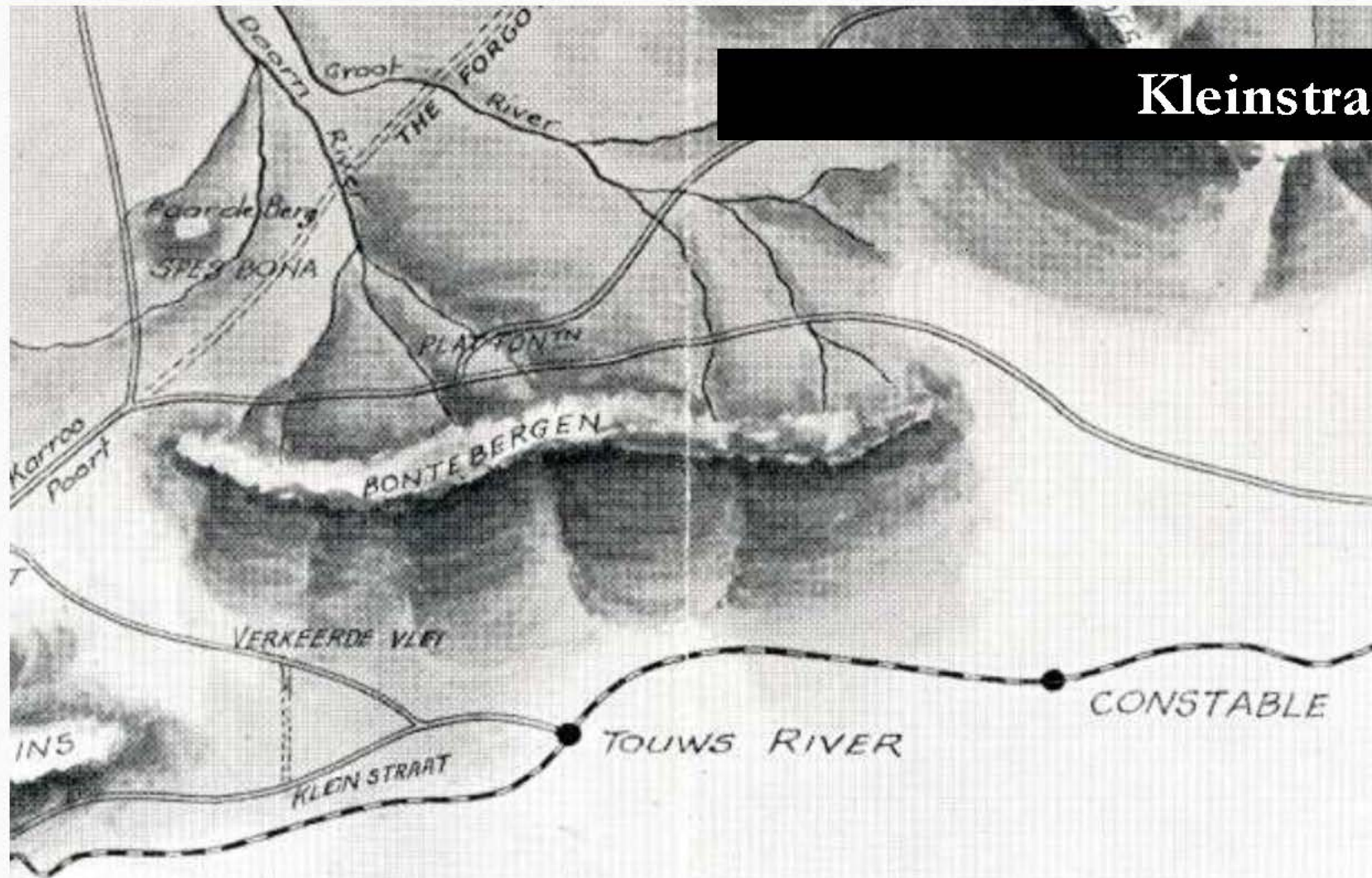
Theronsberg

Lichtenstein het byvoorbeeld in 1805 vermeld dat sy geselskap die Warm Bokkeveld by Leeufontein verlaat het en onmiddelik die plato by Lakenvlei bereik het. Vandaar is dit na Uitkoms en dan na Karoopoort.



Swaarmoed/Lakenvlei

By Kleinstraat is noord-wes geswenk en deur die Kleinstraatpoort getrek en dan is daar oor Verkeerdevlei na Karoopoort of die Warm Bokkeveld getrek.



Kleinstraat

Danksy vermaarde padbouers soos veldkornet Pienaar en die Bain-familie is toegangsweë na die binneland oopgemaak vir die boerepionier en reisiger.

Hierdeur kon ontwikkeling en toegang tot markte, kerke en skole bewerkstellig word en kon Ceres in 'n florerende dorpie in die vallei van die Godin van Vrugbaarheid ontwikkel.



BAIE DANKIE!

Andrew Kok

jakok99@gmail.com

082 500 6758