

NOTAS TOT POWERPOINT AANBIEDING

INLEIDING



Skyfie 1

As deel van plaaslike geskiedenis wil ons graag mos meer leer oor Ceres se geskiedenis en kyk hoe die dorp verander het vandat dit ontstaan het. Daar is hope en hope inligting maar vandag wil ons net fokus oor hoe Ceres verander het oor tyd en bietjie meer van die geskiedenis van sekere areas.



Skyfie 2

Maar eers gaan ons 'n lekker aktiwiteit doen. Jul het elkeen 'n bladsy gekry met die vraag bo-aan: WAT MAAK MY DORP SPESIAAL? Jy gaan 'n tydjie kry om op jou papier woorde te skryf waarom die dorp spesiaal is vir jou...

(Die oefening is opsioneel, maar dit gee die leerder 'n kans om te dink waarom dit spesifiek lekker is in Ceres. Vra dat hulle aan interessante redes dink)

Na die oefening moet die leerders bewus gemaak word dat hul 'n blokkiesraaisel gaan kry om in te vul wat hul kennis gaan toets.

AANBIEDING:

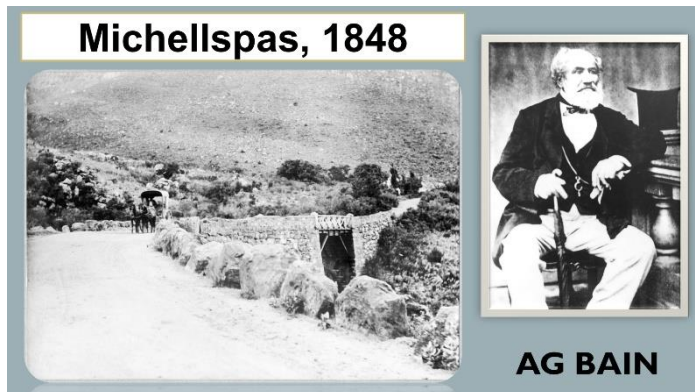


Skyfie 3

VROEË GESKIEDENIS

Voordat daar nog 'n dorp soos Ceres bestaan het, was hier inwoners in die Warm en Koue Bokkeveld wat 100de selfs 1000de jare gelede hier deurbeweeg het en vir kort tydperke hier gewoon het. Wie kan sê van watter 2 groepe ons na verwys? Hulle was natuurlik die Khoi en San. Die San het 'n

bestaan gemaak deur te jag, plantvoedsel te versamel en vis te vang. Die geskiedenis van die San is “opgeteken” in die vorm van rotstekeninge. Hulle het spesiale tekeninge gemaak en dit kan nou nog gesien word as jy in rotsagtige areas stap in die Warm-en Koue Bokkeveld asook die Ceres Karoo. As jy versigtig is mag jy dalk ook af kom op klipwerktuie wat deur hulle gebruik is onder andere as messe om velle te verwerk, klippe met gate in wat as gewigte op graafstokke gebruik is.



Skyfie 4

PAD DEUR DIE SKURWE BERGE (Michellspas)

Die eerste roete direk in ons vallei in was Jan Mostert, van die plaas Wolwekloof, se Mostertshoekpas. Dit is in 1765 gemaak. Die waspore kan vandag nog gesien word wat oor die berg loop. Dit was bekend as a gevaarlike roete omdat dit die rivier ook 'n paar maak gekruis het. Die pas was gebruik totdat Michellspas voltooi is.

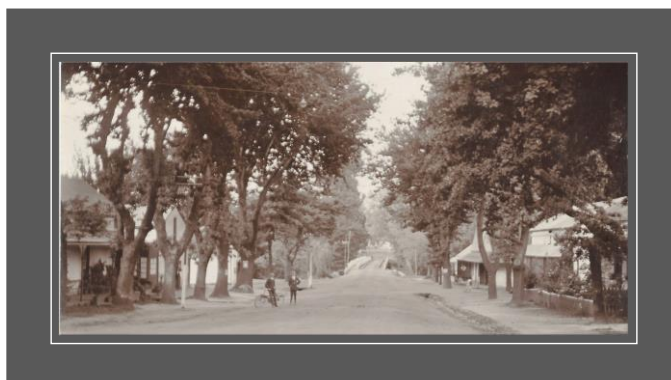
In Oktber 1846 begin Andrew Geddes Bain Michellspas te bou met die hulp van 240 gevangenes. Wie van julle weet waar is Michellspas ? *(Somtyds ken hul die pas maar nie die naam nie, so ons moet seker maak hul weet na watter pas verwys word)*



Skyfie 5

Julle moet onthou dat die pas nie gelyk het soos dit vandag lyk nie. Die pad was baie nouer en dit was 'n grondpad. Dit is gebou lank voordat daar motorkarre bestaan het.

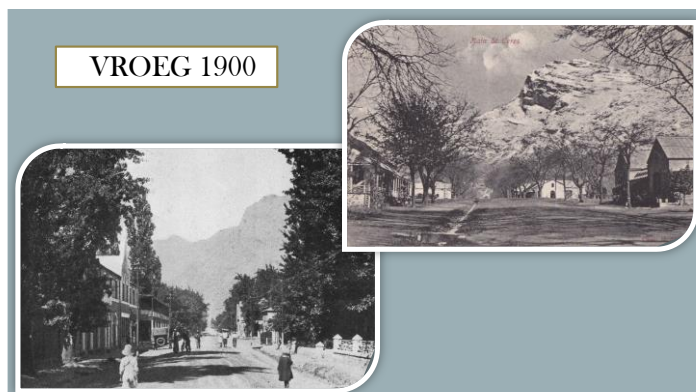
Verbeterings aan die ou pas is in 1946 gemaak toe 'n sementblad opgesit is op die oppervlak. In 1988-1992 word die pas verbreed en geteer. Dit is die pad wat ons vandag ken as ons daardeur ry.



Skyfie 6

EERSTE LANDBOU

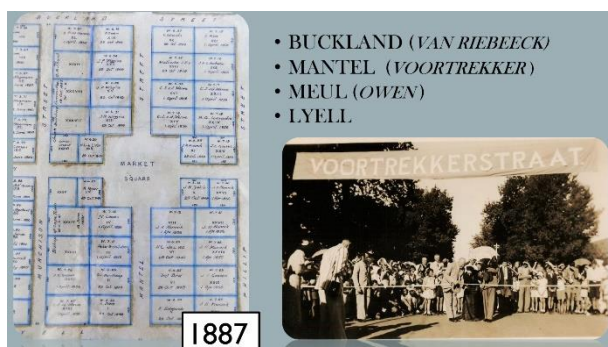
Die eerste boere het met vee, graan, groente geboer en vrugte was slegs vir eie gebruik. Die grootskaalse aanplanting van vrugtebome het eers begin nadat die Spoorlyn Ceres bereik het. Waarom dink julle het die koms van die treinspoor tot op Ceres, 'n invloed gehad op groter aanplantings van vrugtebome? *(Goed om die vraag in te bring om meer kritiese denke te stimuleer)*



Skyfie 7

ONTSTAAN VAN CERES DORP

Gedurende Julie 1849 word die eerste erwe aan die westekant van die Dwarsrivier verkoop. Kom ons hoor eers wie weet waar die Dwarsrivier deur Ceres vloei. Die Dwarsrivier deel Ceres in 2 dele. Ons ry elke dag oor die groot brug in die hoofstraat, onder die brug loop die Dwarsrivier. So die kant hier waar dis skool staan en Spar is en die hof, noem ons die Westekant. So Ceres se eerste erwe is eers aan hierdie kant van die dorp uitgelê. Toe 5/6jr later in 1854 koop mnr Munnik 'n gedeelte van die plaas Rietvallei (aan die Oostekant van die Dwarsrivier) en sny die grond op vir verdere erwe. So die Oostekant van die rivier is die kant waar die museum geleë is en Pick a Pay maw aan die oorkant van die rivier van die skool se kant af. So ons weet nou dat Ceres in twee dele ontstaan het. Eers in 1849 en toe later weer in 1854. Navorsing het gewys dat Andrew Geddes Bain Ceres sy naam gegee het en verwys na die dorpie Ceres in Skotland. Mnr Bain het nie ver van Ceres af gewoon nie. As jy Ceres se naam in tik op die internet sal dit sê dat Ceres vernoem is na die Romeinse Godin van Vrugbaarheid. So baie mense sê dit is waar Ceres se naam vandaan kom, maar nuwe inlging wys dat die Mnr Bain is wat Ceres se naam gegee het.



Skyfie 8

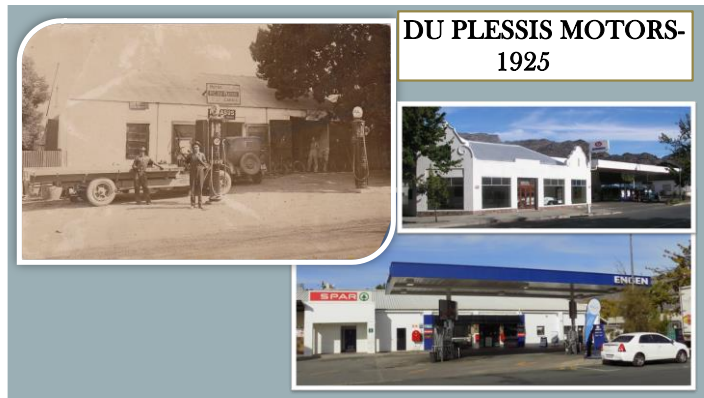
Eerste Strate

Op die kaart kan ons die eerste strate asook die eerste kopers van die erwe se name sien. Ceres se eerste straatname nl: Mantell, Phillips, Buckland, Owen, Lyell, Murchurson, is deur mnr AG Bain gegee (Onthou julle nog wat hy gedoen het?) en is almal belangrike wetenskaplikes in London gewees.

Min persone weet eintlik dat die straat wat regdeur die dorp loop, die hoofstraat, eers 'n ander naam gehad het. Wat word Ceres se hoofstraat se naam nou genoem? wel, die oorspronklike naam was

Mantell. Hier is 'n foto toe die naam verander het gedurende die herdenking van die Ossewatrek in 1938. Nog 'n straat watse naam verander het in 1952, was Buckland straat wat ons nou ken as Van Riebeeckstraat.

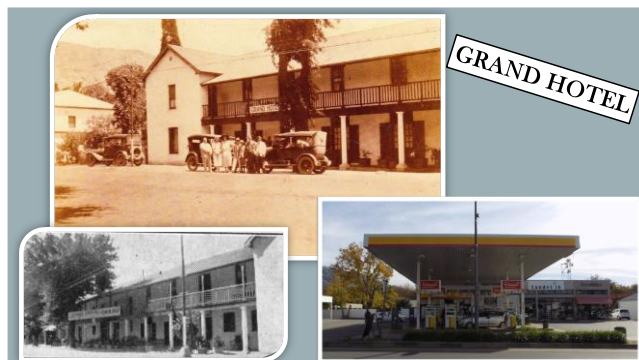
ONS GAAN NOU NA 'N PAAR FOTOS KYK VAN CERES SE VROEE BESIGHEDE EN WAAR DIT GELEE WAS.
(VIR GRAAD 4 WORD MEESTAL FOTOS NET GEWYS). En vrae gevra oor die areas.



Skyfie 9

Du Plessis Garage

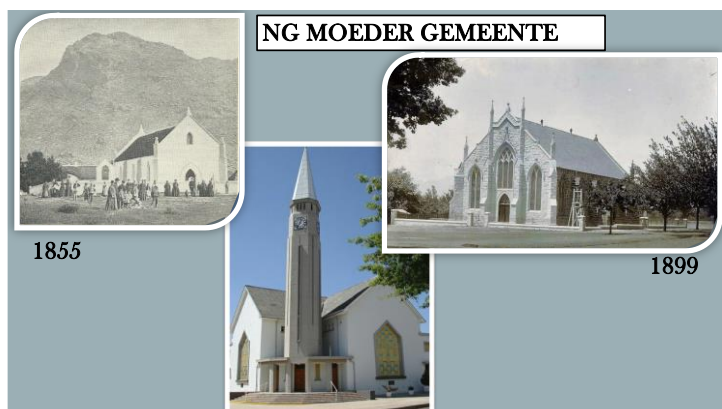
Waar Engen Garage tans geleë is.



Skyfie 10

Grand Hotel (shell Garage)

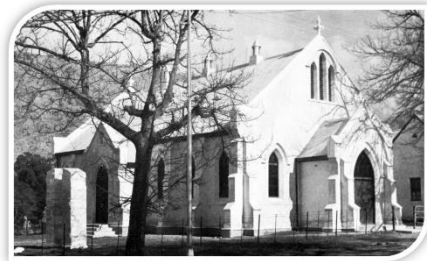
Lyk dié garage vir julle bekend ? Dis reg dis die huidige Shell garage. Hier het 'n baie ou hotel gestaan wat afgebreek was voor die aardbewing in 1969. Die hotel se naam was die GRAND HOTEL.



Skyfie 11

NG Kerk

Hierdie gebou het julle seker al almal gesien ? Wie gaan raak watter kerkgebou dit is ? Dis reg, die NG Moeder kerk. Die heel eerste geboutjie wat gebou is het gelyk soos die gebou heel linksbo. Dit is al in 1855 gebou en het gesit langs SPAR SE PARKEER AREA OORKANT DIE KERK) Toe die kerk te klein geword het is 'n nuwe prsgtige klipkerk gebou waar die huidige kerk vandag nog is. Die gebou is egter platgeslaan en in 1953 is die kerk gebou wat ons vandag nog sien.



SENDING GEMEENTE



Skyfie 12

Sending gemeente

Die Sendingkerk se lidmate was almal persone uit die bruin gemeenskap en die kerk was gebou in 1906. Wie weet waar sit Huis Maudie Kriel, die ouetehuis ? Dit is mos in Van Riebeeckstr ? Nou die kerk het eers op daardie grond gestaan met die sendingskool net langsaaan.

Die kerkgebou al kleiner geword en moes daar na 'n nuwe area gekyk word vir 'n nuwe kerk. In 1957 is die nuwe kerkgebou in Leyllstraat ingewy. Wie van julle ken hierdie kerk in Lyellstr ? Dit is aan jou regterkant soos jy afry deur Rooikamp. Vandag staan dit bekend as die Vereenigde Gereformeerde Kerk.



CERES PRIMÊR



Skyfie 13

Die **sendingskool** het al vroeër as die kerk geskuif na waar Ceres Primêr vandag geleë is. 1945 is die skool ingewy. Van tyd tot tyd is die skoolgebou toe uitgebrei en vergroot. Die hoof se huis was op die skool terrein opgerig en kan vandag nog gesien word. Deesdae word dit ook as deel van die skool gebruik.



Skyfie 14

Die Hofgebou

Wie herken hierdie gebou ? Weet julle waarvoor dit gebruik word ?

Hierdie gebou is op 24 November 1936 in gebruik geneem. Wat interessant is, is dat die regterkanse deel van die gebou as poskantoor gebruik is. Vandag weet ons mos die poskantoor is oorkant die biblioteek. Maar daardie gebou is eers baie later gebou. So die gebou was as hof en poskantoor gebruik vroeër jare.



Skyfie 15

Stadsaal

Ek is seker julle herken almal hierdie gebou ? Wat noem ons die gebou ?

Dis reg, dit is die stadsaal van Ceres. Ons het nie 'n foto van Ceres se heel eerste stadsaal nie maar ons kan sien hoe die 2de stadsaal gelyk het in 1910. Die 3de Stadsaal van Ceres is in 1937 geopen. Die vorige gebou is gesloop en die nuwe gebou in sy plek opgerig. Kan jul die verskille waarneem tussen die gebou in 1937 en die hoe die stadsaal nou lyk ? Kom ons kyk wat het verander.

Ons kyk nou vining na 2 ander geboue wat sommer naby die brug. Ek hoop jul kan dit herken.

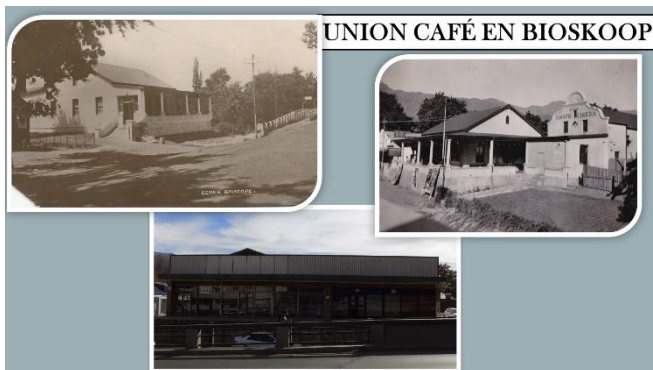


**HURWITZ EN
GAATJIE IN DIE MUUR**

Skyfie 16

Hurwitz- Joodse Winkel

Ek is seker julle herken die foto regs. Wat word die winkel genoem ? Ja, dis waar Celebrations nou is ne ? Ons kan sien aan die winkel se L- vorm dak dat dit nog dieselfde gebou is. Daar is net nog aan die voorkant bygebou. Hierdie ou gebou op die foto links was bekend as Hurwitz se winkel.

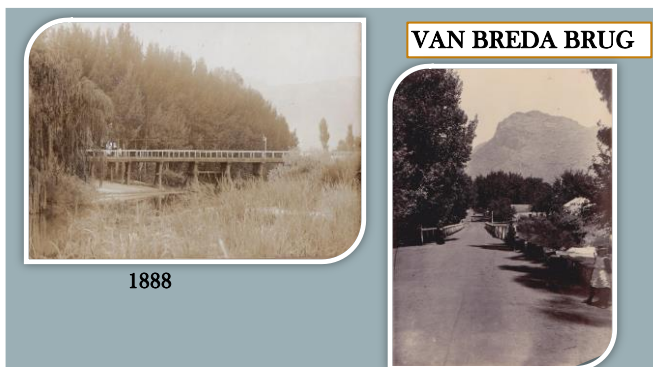


UNION CAFÉ EN BIOSKOOP

Skyfie 17

Union Café en Catto se bioskoop

Kan julle glo, Ceres het sy eie fliék gehad. Op die foto regs sien ons die geboutjie met die mooi gewel. Dit was die Union Cinema. Net voor dit het die kafee met die naam Union Café gesit. Vandag lyk dit heeltemal anders soos ons hier kan sien. Vandag is daar 'n spesiale afdeling van die Polisie daar wat werk met slagoffers van geweld.



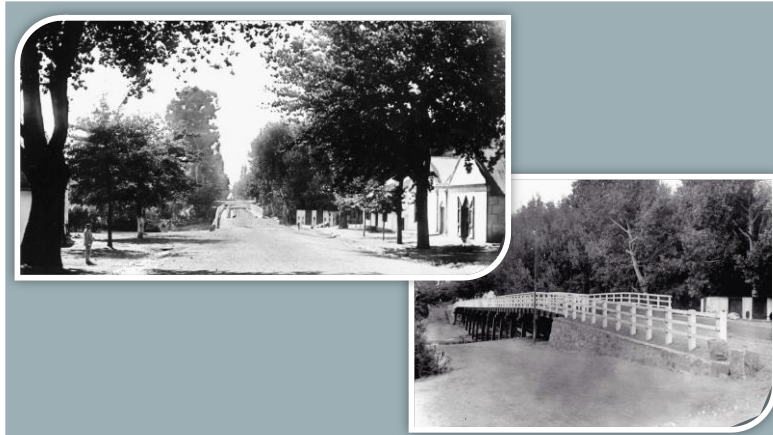
VAN BREDA BRUG

1888

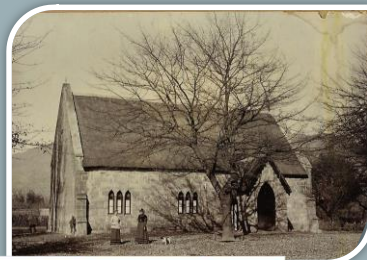
Skyfies 18,19,20

Brug

Nou kom ons by 'n brug in die dorp wat almal van ons ken en byna elke dag oorry. Het julle geweet die brug in die hoofstraat het sy eie naam? Die brug se naam is Van Breda. Die brug het baie verander oor die jare heen. Die eerste brug was 'n houtbrug wat in 1855 al opgerig is. Hier sien ons 'n foto van 1888. Die fotos wys ons soos die brug verander het en die brug is weer besig om te verander. Tans word die brug breër gemaak en sal daar ook 'n fietsry baan wees.



ST ANDREWS KERK



Skyfie 21

St Andrews Kerk

Nog 'n pragtige kerk in die hoostraat is die van die Engelse kerk. Wie gaan raai wat die naam is? Dit is ook van klip gebou.

Ja, dit staan as die St Andrews kerk bekend en is 'n Anglikaanse kerk. Dit het vroeër baie anders gekyk as vandag. Daar is 2 redes daarvoor. Die een is die aardbewing van 1969 wat die kerk beskadig het

en dan was daar oor 'n brand wat die kerk beskadig het in 1975. Daarna was daar nie meer 'n grasdak soos ons kan sien in die ouer fotos nie en die ingang na die kerk het ook verander. Wat interessant is dat die kerk herbou is met klippe wat van die ou NG Kerk af gekom het. Onthou julle ons het vroeër gekyk na die NG Kerk se foto's en die 2de gebou was so pragtige klipkerk ?

Die St Andrews kerk het ook sy eie skool gehad en na die aardbewing het dit geskuif na waar Morrisdale skool vandag is.



Skyfie 22

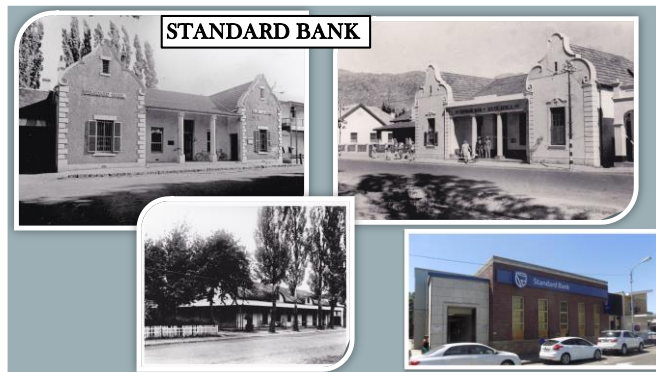
Rollermeule/ Museum

Ek wonder darem wie hierdie gebou herken ? Ja, dis die museum. Maar weet julle dit was nie altyd 'n museum nie. Die gebou was eers 'n meule wat meel gemaal het. Dit was 'n rollermeule. Ceres se mense het hul meel daar kom koop. Dit is in 1932 begin gebruik maw daardie gebou is nou 92jr oud.

Ons les staan nou einde se kant toe.

Kom ons kyk na die heel eerste bank op Ceres. Wie gaan raai watter bank was eerste op Ceres ?

(Na antwoorde gaan dan eers na die skyfie van standard bank.)



Skyfie 23

Standard bank

Ceres se standardbank het in 1876 al begin besigheid doen. Dis darem baie jare gelede julle. Weet jul wat nog...van 1901 staan die Standardbank nog al die tyd op dieselfde plek. Maar natuurlik het die gebou totaal anders gelyk. As ons na die fotos kyk sal ons sien hoe die gebou oor tyd verander het.

'n Ander verrassing is dat Giovanni's fisheries oorspronklik die bankbestuurder se huis was. Kom ons kyk mooi na die tweede skyfie oor die bank.



Skyfie 24

Op hierdie skyfie kan ons nou mooi die bankbestuurder se huis sien (links bo) Die bankbestuurder se huis word afgebreek en mooi oorgebou. En ja die viskafee Giovanni's is waar die bankbestuurder se huis gestaan het.

Later is die huidige standard bank soos ons dit vandag ken gebou, Giovanis het later die viskafee verander soos ons dit vandag ken.



Skyfie 25

Majestic Hotel

Ons sien verder hoe Ceres oor die jare verander het. Ons weet almal waar PEP Stores in Voortrekkerstraat is. Het jul geweet daar het eers 'n hotel gestaan met die naam die Majestic Hotel.



Skyfie 26

Rooikamp (die Landjie gedeelte)

Ons beweeg nou weg uit die hoofstraat uit en beweeg in Lyellstraat af na Rooikamp se kant toe. As jy verby die laagwater brug aan jou linkerkant ry, is daar 'n oop stuk grond aan die linker en regterkant

van die Lyellstraat. Tydens die apartheidsjare het kleuringfamilies daar gewoon. Rooikamp is heruitgelê en daardie stukke grond is toe verklaar as Blanke gebied en die families moes vanaf 1965 daarvandaan trek na ander dele van die dorp. Die oop stuk grond links van Leylstraat staan bekend as Die Landjie. Die museum het in 2022 'n inligtingsbord met die geskiedenis van die areas en die families wat daar gewoon het, opgerig.

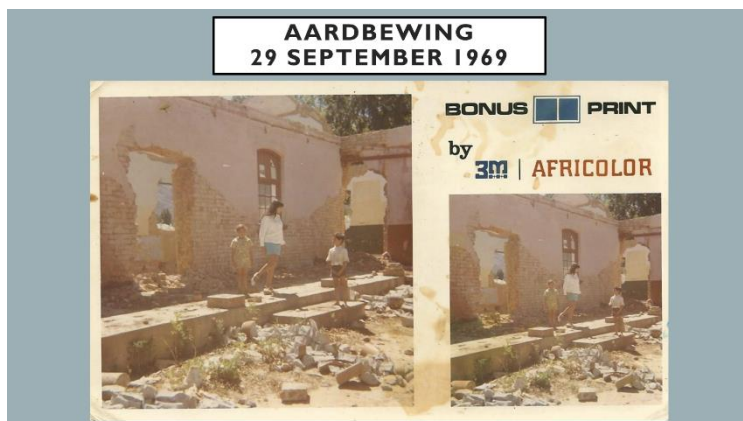


Skyfie 27

Sakkiesbaai

Sakkiesbaai was die eerste area waarin die swart inwoners van Ceres gewoon. In die vroeë 1920's het swart mense na die area gekom vanaf die Oos-Kaap om te kom werk op die paaie en in fabriek. Daar was nie 'n spesifieke area waar hul kon woon nie. Aan die onderkant van die treinspoor in Rooikamp, teen die rivier, is grond gegee en het swart inwoners hul daar gevestig. Dit het bekendgestaan as Sakkiesbaai agv die materiaal waarmee hul hul huis oorgetrek het.

Agv die Groepsgebiede wet moes die swart inwoners verskuif uit daardie area. Op 21 Julie 1962 is inwoners verskuif na die area wat ons vandag ken as Nduli. Die naam Nduli beteken "Op 'n bult"



Skyfie 28

Aardbewing, 1969

Een van die grootste gebeurtenisse wat plaasgevind het in die geskiedenis van Ceres was die aardbewing wat op 29 September 1969 in die area plaasgevind het en was daar baie skade in die dorpe Ceres, Wolseley, Tulbagh en Prince Alfred's Hamlet. Die skudding is in tot in Durban gevoel wat meer as 'n 1000km hiervandaan is en het op 'n sterkte van 6.3 op die Richterskaal gemeet.